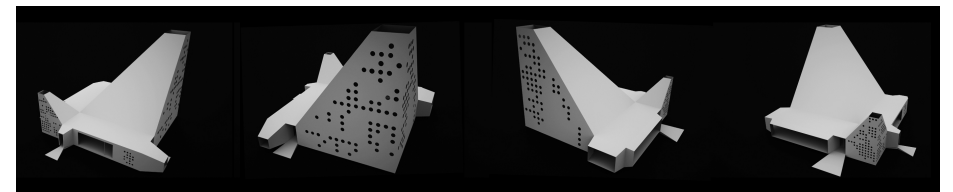
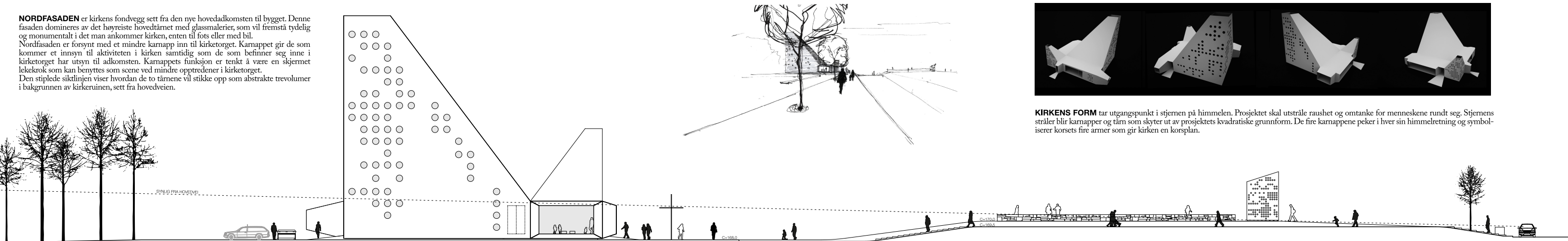


**NORDFASADEN** er kirkens fondvegg sett fra den nye hovedadkomsten til bygget. Denne fasaden domineres av det høyeste hovedtårnet med glassmalerier, som vil fremstå tydelig og monumentalt i det man ankommer kirken, enten til fots eller med bil. Nordfasaden er forsynt med et mindre karnapp inn til kirketorget. Karnappet gir de som kommer et innsyn til aktiviteten i kirken samtidig som de som befinner seg inne i kirketorget har utsyn til adkomsten. Karnappets funksjon er tenkt å være en skjermet lekekrok som kan benyttes som scene ved mindre opptredener i kirketorget. Den stiplede siktlinjen viser hvordan de to tårnene vil stikke opp som abstrakte trevolumer i bakgrunnen av kirkeruinen, sett fra hovedveien.



**KIRKENS FORM** tar utgangspunkt i stjernen på himmelen. Prosjektet skal utstråle raushet og omtanke for menneskene rundt seg. Stjernens stråler blir karnapper og tårn som skyter ut av prosjektets kvadratiske grunnform. De fire karnappene peker i hver sin himmelretning og symboliserer korsets fire armer som gir kirken en korsplan.

**UTEKIRKE** i form av en lav natursteinsmur som markerer omrisset til den gamle kirken. En treportal i formspråket til den nye kirken markerer plasseringen hvor den gamle inngangen var.

“en med to av tre”  
nye Våler kirke